



**Stadtwerke  
Aalen**

Für Sie  
am Werk.

02/2024

**Ausbau Fernwärmenetz**  
Damit Aalen bis 2035  
klimaneutral wird

**Stadtwerke Aalen Eisbahn**  
Großer Kufenspaß  
vor der Bohlschule

**Baufortschritt**  
**Vorfreude**  
**aufs Hirschbachbad**





## Liebe Leserin, lieber Leser,

Aalen ist eine lebendige Stadt, hier passiert viel und hier entsteht auch viel Neues. Und wir als Stadtwerke Aalen sind in vielen Fällen unmittelbar daran beteiligt. Lassen Sie mich gerne einige Themen hervorheben.

Der Bau des Hirschbachbads ist in den letzten Monaten sichtbar vorangekommen und nähert sich seiner Fertigstellung im kommenden Jahr. Dieses Bad wird viele Menschen aus Aalen und darüber hinaus anziehen und einen echten Mehrwert bieten. Allein die deutlich vergrößerte Wasserfläche erlaubt es den verschiedenen Nutzergruppen, also Schulklassen, Vereinen und Freizeitbesuchern, ihren Aktivitäten zu deutlich besseren Bedingungen nachzugehen. Im Hirschbachtal trifft ein modernes Bad auf einen über 120-jährigen Traditionsstandort. Eine tolle Symbiose!

Mit verschiedenen Infrastrukturmaßnahmen sorgen die Stadtwerke dafür, dass die Versorgung nicht nur für heute sichergestellt, sondern für die Zukunft weiterentwickelt wird. Über die Herausforderungen der Energiewende haben wir bereits wiederholt gesprochen. Dennoch wird der Ausbau des Fernwärmenetzes in den kommenden Jahren noch einmal eine wichtige Maßnahme sein, die uns als Stadtwerke Aalen, aber auch die Stadt Aalen und ihre Bürgerinnen und Bürger im großen Maße beschäftigen wird.

Auch der Stadtwerke Aalen Eispark ist eine liebgewonnene Institution. Im Auftrag der Stadt Aalen sorgen die Stadtwerke dafür, dass dieses Freizeitangebot im Winter hier vor Ort angeboten werden kann. Eine Open-Air Eisbahn im Stadtzentrum mit fast drei Monaten Betrieb und attraktiven Preisen. Mit unserem Einsatz dafür möchten wir für unsere Mitmenschen Mehrwerte schaffen und für ein lebendiges Aalen sorgen. Die Besucherzahlen zeigen uns, dass dieses Angebot gut angenommen und geschätzt wird. Und unsere Energiekunden profitieren ganz konkret von vergünstigten Eintritten.

Sie sehen, ob bei Bädern, Energie und Infrastruktur oder bei der Schaffung von Mehrwerten - die Stadtwerke Aalen haben viele vielfältige Kompetenzen und einen hohen Qualitätsanspruch an die eigene Arbeit. Maßgeblich verantwortlich dafür sind unsere rund 350 Mitarbeitenden mit ihrem täglichen Einsatz. Bei der Erfüllung unserer Aufgaben, gerade auch der zukünftigen, freuen wir uns auch immer über Verstärkung. Schauen Sie gerne unter [www.sw-aalen.de/karriere](http://www.sw-aalen.de/karriere), ob nicht auch für Sie eine spannende Tätigkeit ausgeschrieben ist. Ich wünsche Ihnen schöne Feiertage und alles Gute für 2025!

Herzlichst Ihr

**Christoph Trautmann**  
Geschäftsführer  
Stadtwerke Aalen

## Inhalt dieser Ausgabe

### News

Vorteile Kundenportal /  
Trinkwasserbrunnen /  
E-Carsharing / Azubis  
Seite 3

### Fernwärmenetz

Pläne für den Ausbau  
Seiten 4-5

### Für Sie am Werk

Wie es im Hirschbachbad  
vorangeht  
Seiten 6-7

### Eisbahn

Neuer Standort  
an der Bohlschule  
Seiten 8

### Parkhäuser

Umrüstung auf automatische  
Kennzeichenerkennung  
Seite 9

### Energiedienstleistungen

Photovoltaik, Wallboxen  
und Wärmepumpen  
von den Stadtwerken  
Seite 10

### SWA-Kundenkarte

Von Vergünstigungen  
profitieren  
Seite 11

### Aus unserem Haus

Tolle Veranstaltungen  
Seite 12

### Stadt Aalen

Reichsstädter Advent  
Seite 13

### Für dich am Werk

Die Seite für Kids  
Seite 14

### Beste Unterhaltung

Gewinnspiel/Sudoku/  
Impressum  
Seite 15

### Wussten Sie schon?

Die Facts-Seite  
Seite 16



**Besuchen Sie uns online:**  
[www.sw-aalen.de](http://www.sw-aalen.de)



Foto: Stadtwerke Aalen

## Trinkwasserbrunnen in Aalen

An insgesamt 13 Standorten im Aalener Stadtgebiet werden Trinkwasserbrunnen aufgestellt, an denen alle Bürgerinnen und Bürger kostenlos Trinkwasser entnehmen und sich erfrischen können. Bisher haben die Stadtwerke folgende Plätze ausgestattet: den Bohlschulplatz, den Spritzhausplatz in Aalen und den Karlsplatz in Wasseralfingen. Die weiteren Standorte folgen in den nächsten Wochen und Monaten. Weitere Infos und alle Standorte gibt es unter [www.sw-aalen.de](http://www.sw-aalen.de) unter „Wasser“.

## Nutzen Sie Ihr Kundenportal

Die Vorteile des Online-Kundenportals der Stadtwerke sind groß. Mit diesem kostenlosen Service können Kundinnen und Kunden viele Tätigkeiten rund um ihren Vertrag erledigen. Nach einer Registrierung mittels Vertragskontonummer bekommen Sie Einblick in Ihre Vertragsunterlagen. So kann man die Entwicklung seines Verbrauchs analysieren und viele Vorgänge wie die Meldung des Zählerstands, SEPA-Lastschriftverfahren, Änderung der Abschläge und Ummeldungen selbst online tätigen.



Das neue Kundenportal ist über [www.sw-aalen.de](http://www.sw-aalen.de) oder per Direktlink <https://kunden.sw-aalen.de> erreichbar.

## E-Carsharing gibt es wieder

Dank der Firma deer kann in Aalen wieder E-Carsharing stattfinden. Die Stadtwerke Aalen stellen der deer GmbH Stellplätze mit Ladestationen im Parkhaus am Hauptbahnhof – P&R (P6) für ein E-Carsharing-Angebot zur Verfügung. Die kostenlose Registrierung erfolgt über die „deer ecarsharing“ App oder über das Buchungsportal [www.deer-mobility.de/](http://www.deer-mobility.de/) hier-gratis-registrieren.



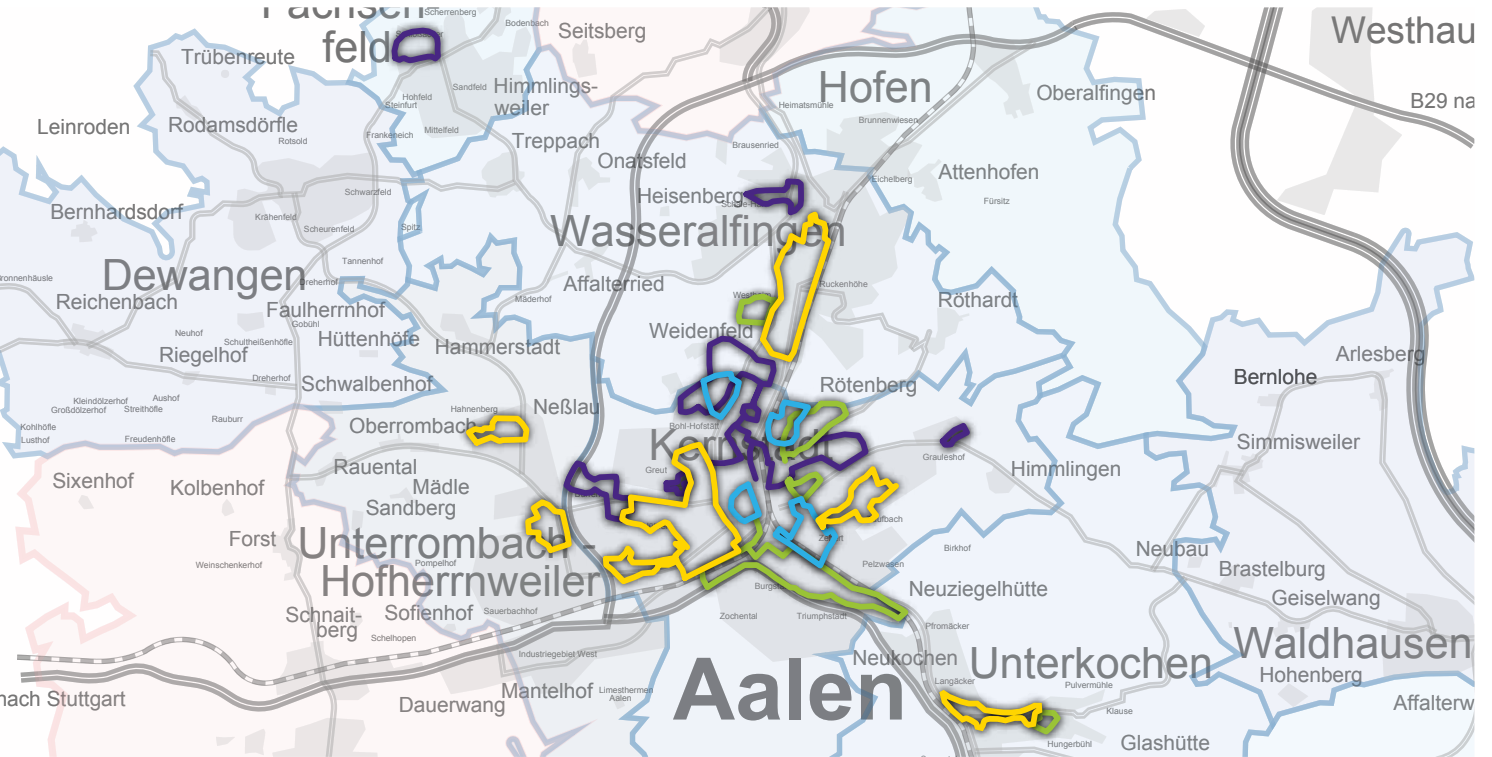
Foto: Stadtwerke Aalen

## SWA begrüßt neue Azubis und gratuliert den Ausgelernten

Mit Cedric Wölz, Nils Bieg, Noah Bosch, Tim Beschler und Franziska Stahl haben in diesem Jahr insgesamt fünf SWA-Azubis offiziell ausgelernt und verstärken ab sofort das SWA-Team. Gleichzeitig haben im September insgesamt sieben Personen eine Ausbildung bei den SWA begonnen. Die SWA bilden in kaufmännischen und technischen Berufen aus und bieten u.a. ein Duales Studium an. Praktika und Werkstudententätigkeiten sind ebenfalls möglich. Weitere Informationen zur Ausbildung bei SWA gibt es unter [www.sw-aalen.de](http://www.sw-aalen.de).



Foto: Stadtwerke Aalen



Die Grafik zeigt das bestehende Fernwärmenetz (lila) und die Gebiete der kommunalen Wärmeplanung mit unterschiedlicher Priorität (1 = grün, 2 = blau, 3 = gelb).

Fotos: Stadtwerke Aalen

# Ein starkes Netzwerk für eine klimafreundliche Zukunft:

## Fernwärme-Ausbau in Aalen

**Die Energiewende ist in vollem Gange und auch die Stadt Aalen stellt die Weichen für eine klimaneutrale Zukunft. Ein zentrales Element ist der Ausbau des Fernwärmenetzes.**

Die Stadtwerke Aalen treiben den Ausbau des Fernwärmenetzes in Zusammenarbeit mit lokalen Partnern und der Stadt Aalen kontinuierlich voran. Das Ziel: Aalen soll bis 2035 klimaneutral werden. Dazu wird das bestehende Fernwärmenetz auf eine Länge von 20 Kilometern erweitert, um immer mehr Haushalte und Unternehmen mit nachhaltiger Wärme zu versorgen. „Damit verdoppeln wir das bestehende Netz von aktuell neun Kilometern“, erklärt Roland Adam, Referent der Geschäftsführung.

Umwälzpumpen und Verteilungen des Wärmewerk 3 sorgen für eine zuverlässige Versorgung mit umweltfreundlicher Fernwärme.



### Technologie für eine nachhaltige Wärmeversorgung

Beim Ausbau der Fernwärme setzen die Stadtwerke Aalen auf eine Kombination aus modernen Technologien und erneuerbaren Energien. Derzeit werden verschiedene Versorgungsoptionen untersucht. Bei einem Szenario sollen 70 Prozent der Wärme aus Holzhackschnitzeln, einem regionalen und nachhaltigen Brennstoff gewonnen werden. Genutzt wird der Holzabfall in der Region. Ergänzt wird das Holzabfallpotential Aalens durch den Einsatz von Wärmepumpen, Blockheizkraftwerken und die Abwärme aus der Kläranlage sowie den Unternehmen vor Ort. Weitere Versorgungsoptionen werden derzeit untersucht. Die Machbarkeitsstudie wird durch das Bundesamt für Wirtschaft und Ausfuhrkontrolle (BAFA) gefördert. In Zukunft sollen durch den Einsatz von Wasserstoff 100 Prozent erneuerbare Energien zur Deckung der Spitzenlast genutzt werden. Ein weiterer Schritt ist die Reduktion der Vorlauftemperaturen im Fernwärmenetz. Dadurch werden die Wärmeverluste minimiert und die Effizienz der Wärmepumpen erhöht sich. Das sorgt nicht nur für eine bessere Energienutzung, sondern gleichzeitig für eine nachhaltigere Versorgung der angeschlossenen Gebäude.

### Vorteile für Kund\*innen

Für die angeschlossenen Haushalte bedeutet der Ausbau der Fernwärme nicht nur einen Beitrag zum Klimaschutz, sondern auch handfeste Vorteile. Sobald ein Gebäude an das Fernwärmenetz angeschlossen ist, entfallen Investitionen in teure Heizsysteme wie Ölheizungen. Kosten für die Wartung der Anlage oder den Kaminfeger sind nicht vorhanden. Nicht einmal ein Kamin wird benötigt. Schon heute ist die Fernwärme eine kostengünstige Alternative zu herkömmlichen Heizsystemen. Zusätzlich interessant: Ab 2040 soll in Baden-Württemberg kein Erdgas mehr durch die Pipelines fließen. Kund\*innen, die auf Fernwärme umsteigen, sind somit bestens gerüstet für die Zukunft.

### Unterstützung beim Umstieg

Die Stadtwerke Aalen bieten umfassende Beratung für die Bevölkerung an. Infoveranstaltungen und Beratungen vor Ort unterstützen interessierte Bürger\*innen dabei, den Übergang zu



Fernwärmerohrleitungen vor dem Wärmewerk 2.



Infrastruktur unter der Erde: Rohrgaben mit Fernwärmeleitung.

einer klimafreundlichen Wärmeversorgung einfach und transparent zu gestalten. Zusätzlich gibt es einige Fördermöglichkeiten für den Umstieg auf Fernwärme. So werden sowohl die Anschlusskosten als auch die notwendigen Leitungen von der Bundesregierung und der BAFA durch die Bundesförderung für effiziente Gebäude (BEG) unterstützt.

### Herausforderungen und Ziele

Natürlich geht ein so umfangreiches Projekt wie der Ausbau der Fernwärme mit Herausforderungen einher. Die technischen Anforderungen an die Infrastruktur sowie die Finanzierung der Projekte stellen hohe Ansprüche an alle Beteiligten. Bis 2028 soll das Kernnetz bereitstehen, bis 2035 sollen alle relevanten Gebiete an das Netz angeschlossen sein.

Mit dem Fernwärmeprojekt sind die Stadtwerke Aalen auf einem zukunftsweisenden Kurs und die Einwohner\*innen der Stadt können sich weiterhin auf eine nachhaltige und kosteneffiziente Wärmeversorgung verlassen.

# Vorfreude auf das Hirschbachbad: Ein Blick hinter die Baukulissen

Hirschbachbad fügt sich wunderbar ins Hirschbachtal ein.

Fotos: Stadtwerke Aalen

**Das Hirschbachbad trägt wieder seinen ursprünglichen Namen: Künftig werden Badegäste in Aalen also im Hirschbachbad die Seele baumeln lassen. Auf dem Weg dorthin wurden bereits einige Meilensteine erreicht.**

Mit der Fertigstellung von Rohbau und Dachkonstruktion (Attika) nimmt auch der Außenbereich des Hirschbachbads Form an. Bis Jahresende sollen die Becken gefliest und die Rutsche montiert werden. Auch im Innenbereich geht es zügig voran. Dort setzt langsam das Raumerlebnis ein. Einzelne Bereiche wie die Sauna werden nach und nach fertiggestellt. „Der größte Meilenstein war das Schließen des Gebäudes“, sagt Christine Wede, Bauleiterin der Bäderplanung. Dach und Fenster schützen nun vor Witterungseinflüssen. „Jetzt kommt auch im Außenbereich Stück für Stück alles zusammen. Das sieht man, wenn die ersten Betonfertigteile der Terrassierung geliefert und gesetzt werden“, so Christine Wede.

## Nächste Bauphase begonnen

Die große Bauphase ist derzeit der Innenausbau des Gebäudes und die Modellierung der Außenanlagen. Anfang Oktober

„Bisher sind wir mit dem Projekt gut durchgekommen und wir haben mit den Planern und Firmen ein Top-Team auf der Baustelle. Ohne die kann es nicht laufen“,

so Christine Wede von der Stabstelle Bäderplanung.

wurden die Fundamente für die Montage der Außenrutsche gesetzt und erste Teile geliefert. Auch der Saunabau geht mit großen Schritten voran. Sowohl die Finnische Sauna als auch die Panoramasauna und das Dampfbad werden eingebracht. Das Tauchbecken für den Saunagarten wartet bereits bei den Stadtwerken auf seinen Einbau, ebenso wie die Spielgeräte für die Kinder. „Ein sehr großer Meilenstein war die Einbringung der Blockheizkraftwerke“, berichtet Christine Wede. Zwei BHKWs sind die primäre Energiequelle für das Hirschbachbad und wurden mit einem Kran in „Millimeterarbeit“ eingebaut. Zum Vergleich: Im Freibad Spiesel ist ein BHKW vorhanden, das zusätzlich den Neubau des Bildungscampus Braunenberg versorgt.

## Konkrete Ziele bis Jahresende

Das Ziel der Bauleiterin ist die Umsetzung eines Großteils der Außenanlagen. „Es ist ganz wichtig, dass wir noch

in diesem Jahr so viel wie möglich an Außenanlagen schaffen und auch im Innenbereich das Raumgerüst entfernt werden kann, um die Badehalle für die Fliesen- und Bodenarbeiten vorzubereiten.“ Für das Hirschbachbad wird bis Jahresende zeitgemäße Technologie ausgeschrieben und angeschafft. Auch die Planung für das Schulschwimmen soll bis zum neuen Jahr abgeschlossen sein.

### Nachhaltige und innovative Bauansätze im Einsatz

Bei der Planung des Energiekonzepts für das Hirschbachbad wurde nicht nur die Wärmeseite betrachtet, sondern in einem ganzheitlichen Ansatz auch der Strombedarf. „Wir haben einen kompletten Kreislauf entwickelt, um den Strom- und Wärmeverbrauch des Bads wieder an anderer Stelle einzusparen oder die Energie wiederzuverwenden“, so die Projektleiterin. Zum Einsatz kommen zwei große Wärmepumpen, die feuchte Abluft als Wärmequelle nutzen. Eine weitere Wärmepumpe nutzt die warme Abluft aus den Technikräumen. Außerdem erfolgt eine Wärmerückgewinnung aus dem Duschwasser. Das Wasser der Außenbecken wird zu einem großen Teil über eine Absorberanlage beheizt. Stromseitig wird das Bad aus einer Erdgas KWK Anlage (BHKW) und einer PV-Anlage beheizt. Bereits heute erfüllt das Energiekonzept Hirschbachbad nicht nur zukünftige gesetzliche Vorgaben und entspricht den allgemeinen Regeln der Technik, sondern senkt mit all seinen Energiesparmaßnahmen den Energieverbrauch und die Betriebskosten über die nächsten Jahrzehnte deutlich.



Ein Blick in den Technikkeller.

### Ein Bad für alle

Rampen und ein Außenlift werden das Hirschbachbad für alle Badegäste zugänglich machen. Ein Blindenleitsystem führt von der Buswendeschleife zum Eingangsbereich. Wenn sich die Eröffnung des Bades nähert, soll es einen „Probetrieb“ mit einer bestimmten Anzahl an Menschen geben, die sämtliche Abläufe im Hirschbachbad ausprobieren dürfen. „Das Bad wird nach Fertigstellung weitere Entwicklungsmöglichkeiten bieten“, blickt Christine Wede in die Zukunft. „Weitere Attraktionen und Anbauten sind möglich.“ Projektleiterin Wede ist stolz auf die bisherige Arbeit ihres Teams und der weiteren Akteure: „Bisher sind wir mit dem Projekt gut durchgekommen und wir haben mit den Planern und Firmen ein Top-Team auf der Baustelle. Ohne die kann es nicht laufen.“



Unter [www.sw-aalen.de](http://www.sw-aalen.de)  
- Bäder und Freizeit  
- Kombibad Hirschbach  
können Sie den Baufortschritt live verfolgen.



Die Becken im Innenbereich sind bereits ausmodelliert.

# Kufen-Spaß am Bohlschulplatz

Die beliebte  
**Eisdisko**

findet am  
30.11.2024,  
28.12.2024 &  
01.02.2025  
statt.



Die Stadtwerke Aalen Eisbahn im vergangenen Jahr.  
Ein citynaher Standort ist den Stadtwerken wichtig.

## INFO

### Informationen rund um die Eisbahn

**Besitzerinnen und Besitzer  
der Stadtwerke-Kundenkarten**  
erhalten ermäßigte Eintritts-  
karten.

**Start für die Stadtwerke Aalen  
Eisbahn** ist am 25. November  
2024. Ende soll am 9. Februar sein  
– mit Option auf Verlängerung.

**Alle Infos zur Eisbahn  
gibt es unter:**  
[www.sw-aalen.de/eispark](http://www.sw-aalen.de/eispark)

**In diesem Winter ist in Aalen City wieder Schlittschuhlaufen angesagt. Nach dem großen Erfolg der Stadtwerke Aalen Eisbahn in der vergangenen Saison neben dem Rathaus bleibt das Kufen-Vergnügen innenstadtnah vor der Bohlschule – bewährter Weise wieder Open-Air ohne Zelt.**

Eislaufen auf dem Platz vor der Bohlschule – das hat in Aalen Tradition. In den 60er Jahren sorgte die Feuerwehr in kalten Wintern dafür, dass man auf dem Pausenhof Runden auf dem Eis drehen konnte. „Wir sind von diesem Standort überzeugt“, beschreibt Igor Dimitrijoski, Marketing- und Kommunikationsleiter der Stadtwerke. Er liegt zentral und ist gut erreichbar mit den öffentlichen Verkehrsmitteln und auch mit dem Auto. Das Parkhaus Spitalstraße befindet sich gleich nebenan. Zudem bildet die Eisbahn eine gute Einheit mit dem neuen Aalener Weihnachtsmarkt – dem Reichsstädter Advent.

„Wir haben auch eine Lösung für den Strom gefunden und der Platz wurde mit Leitungen ertüchtigt“, schildert Igor Dimitrijoski. Der Spezialist für mobile Eisbahnen, die Firma Interevent, die die Stadtwerke bei der

Umsetzung unterstützt, findet den Platz ebenfalls ideal. Auf einer 600 Quadratmeter großen Eisfläche kann man ab 25. November auf der Open-Air-Eisbahn den historischen Anblick der Bohlschule und der Bäume genießen und den Besuch mit einem Ausflug auf den Weihnachtsmarkt und in die Fußgängerzone verbinden. Deshalb lockt der Eispark Besucherinnen und Besucher weit über Aalen hinaus an. Eine tolle Attraktion für Aalen in der Weihnachtszeit also.



Schlittschuhlaufen auf dem Bohlschulplatz wie 1968 – das ist in diesem Winter wieder möglich. Dort steht ab 25. November die Stadtwerke Aalen Eisbahn.

Der Leiter des Technischen Services, Martin Kawälde, macht mit seinem Team das Parken in Aalen einfacher.

Foto: Stadtwerke Aalen



„Unser Ziel war es, noch vor der Weihnachtssaison mit der Umstellung fertig zu werden. Das haben wir geschafft“,

erklärt Martin Kawälde, Leiter des Technischen Services.

# Mehr Komfort beim Parken

**Ab diesem Winter können Kurz- und Dauerparker die Vorteile der automatischen Kennzeichenerfassung nutzen.**

Die Neuerung soll den Parkvorgang erleichtern und mehr Komfort bieten. Bereits im Juli lief der erfolgreiche Testbetrieb im Parkhaus Spitalstraße.

In den übrigen Parkhäusern wurde Schritt für Schritt das neue System installiert. Der Kubus Parkplatz und das P2 Reichstädter Markt wurden abschließend im November mit der neuen Technik ausgestattet. „Unser Ziel war es, noch vor der Weihnachtssaison mit der Umstellung fertig zu werden. Das haben wir geschafft“, erklärt Martin Kawälde, Leiter des Technischen Services bei den Stadtwerken Aalen.

## So funktioniert die neue Kennzeichenerfassung

Für Kurzparker\*innen ändert sich auf den ersten Blick wenig: Sie ziehen ein Papierticket und bezahlen vor Verlassen des Parkhauses am Automaten. Neu ist, dass die Schranke beim Verlassen des Parkhauses automatisch durch die Kennzeichenerkennung geöffnet wird. Auch wenn das Ticket einmal verloren geht, kann problemlos über die Eingabe des Kennzeichens bezahlt werden. „Das Papierticket ist das Backup für die Kund\*innen“, so Kawälde. Sollte das Kennzeichen nicht korrekt gelesen werden, können die Kund\*innen durch das Stecken des Papiertickets an der Ausfahrtschranke trotzdem ausfahren.

Für Dauerparker \*innen und Energiekunden\*innen wird es noch einfacher: Nach der Registrierung im Kundenportal können sie ohne Karte ein- und ausfahren. Die Abrechnung erfolgt bequem mit den restlichen Energiekosten am Monatsende. Zum Jahresende soll auch die selbständige Registrierung mit einem Kennzeichen im Kundenportal möglich sein.

## Vorteile auf einen Blick

Die Zeiten, in denen die bisherigen Park-Chips verloren gehen oder Automaten klemmen konnten, gehören bald der Vergangenheit an. Außerdem entfallen aufwendige Instandhaltungen und kostspielige Ersatzteilbeschaffungen der bisherigen Park-Chips, die sich als störanfällig erwiesen haben. Ein weiterer Pluspunkt: Die Kund\*innen können künftig alle Parkgebühren bargeldlos bezahlen.

## Datenschutz im Vordergrund

Die Kennzeichendaten werden ausschließlich zur Abwicklung des Parkvorgangs verwendet und nach dem Verlassen des Parkhauses sofort gelöscht. Eine Speicherung über den Parkvorgang hinaus erfolgt nicht.

## Keine Preisänderungen

Gute Nachrichten: Trotz der Investitionen in neue Technik, können die Parkgebühren vorerst stabil gehalten werden. Zusätzlich werden in Zukunft Monats- und Jahreskarten über den Webshop buchbar sein.



# Rundum-Sorglos-Paket für ein klimafreundliches Zuhause

**Nachhaltige Renovierungsmaßnahmen für Ihr Zuhause, damit Sie klimafreundlich und fossilfrei leben können – dafür sind die Stadtwerke Aalen Ihr Partner. Zu einer klimafreundlichen Sanierung gehört die Installation einer Photovoltaikanlage mit oder ohne Speichereinheit, das Einbauen einer Wallbox oder einer Wärmepumpe. Interessierte Kund\*innen erhalten bei diesen Vorhaben von den Stadtwerken tatkräftige Unterstützung.**

## So werden Sie ganz komfortabel zum/zur Energiewendemacher\*in.

Für dieses umfassende Energiedienstleistungsangebot, das nicht nur den Kund\*innen der Stadtwerke zur Verfügung steht, sondern sich an alle interessierten Verbraucher\*innen richtet, arbeiten die Stadtwerke mit kompetenten Partnern zusammen. „Aus dieser Zusammenarbeit ergeben sich ungemein viele Pluspunkte für unsere Kund\*innen“, beschreibt Marcel Mayer, Vertriebsmanager für Privat- und Gewerbekund\*innen, der bei den Stadtwerken das Thema „Energiedienstleistungen“ betreut.

Ein weiterer Vorteil für die Verbraucher\*innen ist die schnelle und professionelle Montage der PV-Anlagen oder Wallboxen. Die Kund\*innen erhalten eine Komplettlösung, die weit über die Installation hinausgeht. Überschüssiger Strom kann entweder ins Netz eingespeist oder über einen eigenen Speicher effizient im Eigenheim genutzt werden.



*Egal, ob Wallboxen, PV-Anlagen oder Wärmepumpen - die Stadtwerke Aalen bieten Energiedienstleistungen an.*

*Foto: Stadtwerke Aalen*

Damit Sie ihre Energiedienstleistungen komfortabel bei den Stadtwerken ordern können, gibt es nun eine neue Homepage. Auf dieser Online-Plattform finden Sie alle Angebote:

- Photovoltaik mit oder ohne Speichereinheit
- Wallboxen
- und Wärmepumpen

Für jede Energiedienstleistung gibt es ein Online-Formular für das Sie einige Fragen zum Gebäude beantworten müssen. Ist die Vorqualifizierung über das Online-Formular abgeschlossen, erstellen die Stadtwerke ein passendes Angebot. Kommt es zum Auftrag, wird der von Monteur\*innen und Installateur\*innen umgesetzt. Dabei greifen die Stadtwerke Aalen auf ein deutschlandweites Netzwerk von Fachpartnern zurück (z.B. bei der Wallboxmontage), binden beim Thema Photovoltaik aber vor allem regionale Installationspartner ein.

Hier gibt es Ihre Energiedienstleistungen:  
[www.energiedienstleistungen-aalen.de](http://www.energiedienstleistungen-aalen.de)

**INFO**

# Die Stadtwerke Gewinnerkarte



## Exklusive Vorteile für Energiekund\*innen

Die finanziellen Vorteile der Stadtwerke-Kundenkarte sind beachtlich. Seit über zehn Jahren ist sie im Einsatz und ein echtes Erfolgsmodell. „Im Wettbewerb der Karten ist sie eine Gewinnerkarte“, sagt Igor Dimitrijoski, Leiter Marketing und Kommunikation der Stadtwerke: „Sie bietet Vorteile, die andere Karten nicht bieten können. Unsere Energiekunden erhalten also exklusive Vorteile.“

### Wer kann eine Karte bekommen?

Energiekunden der SWA und alle im Haushalt lebenden Personen ab 6 Jahren. Eine Familie mit vier Personen spart somit viermal und nicht einmal.

### Wie bekommt man die Karte?

Wenn Sie Strom, Gas und/oder Fernwärme beziehen, also Energiekund\*innen der Stadtwerke sind, können Sie auf [www.stadtwerke-aalen/service/kundenkarte](http://www.stadtwerke-aalen/service/kundenkarte) eine beantragen.

### Echter Mehrwert

Die Kundenkarte bedeutet nicht nur Mehrwert durch Ersparnis beim Eintritt, sondern auch Komfort beim Parken. Ob beim Theaterbesuch oder im Schwimmbad - wer die Kundenkarte besitzt, kann durch Vergünstigungen richtig Geld sparen.

### Freikarten und mehr

Zudem können Kundenkartenbesitzer\*innen im Eventsystem der Stadtwerke kostenlose Tickets für Konzerte oder Verzehrgutscheine für den Weihnachtsmarkt ergattern. Es lohnt sich, immer mal wieder auf [www.events.sw-aalen.de](http://www.events.sw-aalen.de) vorbeizuschauen.

**Viel Glück!**

### Unser Sparpotenzial für Aalen-Fans

#### Eintritt Sauna Nacht

Normaltarif: 35 EUR

SWA++tarif: 27 EUR = 8 EUR Rabatt

#### Parken 5 Stunden

Normaltarif: 6,50 EUR

SWA++tarif: 6,11 EUR = 0,39 EUR Rabatt

#### Tageskarte Limes-Thermen

Normaltarif: 26 EUR

SWA++tarif: 21,40 EUR = 4,60 EUR Rabatt

#### Aalener Jazzfest (Eventsystem)

Normalpreis: 59 EUR

SWA+tarif und SWA++tarif: 0 EUR = 59 EUR Rabatt

**Sparpotenzial: 71,99 EUR**



### Unser Sparpotenzial für Sportfans

#### Dauerkarte Nordtribüne VFR Aalen

Normaltarif: 190 EUR

SWA+ und SWA++tarif: 140 EUR = 53 EUR Rabatt

#### Saison-Kombikarte Hallenbad & Freibäder

Normaltarif: 188,40 EUR

SWA++tarif: 141,50 EUR = 46,90 EUR Rabatt

#### Eispark Aalen Saisonkarte

Normaltarif: 93 EUR

SWA++tarif: 65 EUR = 20 EUR Rabatt

**Sparpotenzial: 116,90 EUR**



### Unser Sparpotenzial für Familien

#### Zehnerkarte Freibad 2 Erwachsene und 2 Kinder

Normalpreis: 174,40 EUR

SWA++tarif: 130,20 EUR = 44,20 EUR Rabatt

#### Tageskarte Reiner-Schwebel-Kletterhalle

2 Erwachsene und 2 Kinder

Normalpreis: 40 EUR

SWA++tarif: 34 EUR = 6 EUR Rabatt

#### Familienkarte Eispark Aalen

Normalpreis: 20,50 EUR

SWA++tarif: 16 EUR = 4,50 EUR Rabatt

**Sparpotenzial: 54,70 EUR**



# Tolle Events in der Wohlfühl-Oase

In den Limes-Thermen Aalen werden auch 2025 wieder besondere Veranstaltungen angeboten, die Wellness und besondere Erlebnisse miteinander verbinden. Neben den bekannten „Sauna-Nächten“ mit wechselndem Motto stehen weitere Highlights auf dem Programm.



Entspannung pur in den Sauna-Nächten.

Fotos: Stadtwerke Aalen

Nach erfolgreicher Premiere im Mai 2024 geht das Event „**Spring Fever**“ am **17. Mai 2025** in die zweite Runde. DJANLUCA, der auch in diesem Jahr schon für eine stimmungsvolle musikalische Untermalung sorgte, wird erneut die Plattenteller rotieren lassen. Spring Fever bringt auch wieder die Verköstigung ans Becken - man hat die Möglichkeit, leckere Cocktails und Snacks zu erwerben.

Eine weitere beliebte Veranstaltungsreihe in den Limes-Thermen sind die regelmäßigen „Sauna-Nächte“. Diese Veranstaltungen bieten neben dem klassischen Saunabesuch ein besonderes Rahmenprogramm mit wechselnden Mottos, das die Entspannung und das Wohlbefinden der Gäste in den Mittelpunkt stellt. Im Preis inbegriffen sind Getränke und ein abwechslungsreiches Fingerfood-Bufferet.



Auch die Adventszeit wird in den Limes-Thermen Aalen mit einem besonderen Event gefeiert: Der „**Weihnachtszauber**“ am **20. Dezember** lädt zu festlicher Atmosphäre und Entspannung ein und bietet eine entspannte Auszeit in der hektischen Vorweihnachtszeit. Hierfür ist kein zusätzliches Ticket notwendig, da der „Weihnachtszauber“ im regulären Eintrittspreis enthalten ist. Energiekunden mit Kundenkarte erhalten Rabatt auf alle Event-Tickets.

## Kommende Events

### Dezember

14.12.2024, 21.00–1.30 Uhr  
Sauna-Nacht „Weihnachten“  
20.12.2024, 18.00–0.00 Uhr  
Weihnachtszauber

### Januar

11.01.2025, 21.00–1.30 Uhr  
Sauna-Nacht „Winter“

### Februar

08.02.2025, 21.00–1.30 Uhr  
Sauna-Nacht „Valentin“

### März

08.03.2025, 21.00–1.30 Uhr  
Sauna-Nacht „Frühling“

### April

19.04.2025, 9.00–0.00 Uhr  
40. Geburtstag  
Limes-Thermen

### Mai

17.05.2025, 21.00–1.30 Uhr  
Spring Fever

Das Event „Spring Fever“ verspricht tolle Partyatmosphäre.



Weitere Informationen zu allen Veranstaltungen sind auf der Homepage der Limes-Thermen Aalen [www.limes-thermen.de](http://www.limes-thermen.de) im Bereich „Events“ und auf Social Media zu finden. Den Ticketshop finden Sie ebenfalls auf der Webseite.

**Viel geboten ist beim  
Reichsstädter Advent:**

*traditionelle Stände, Kunst-  
handwerk und ein festliches  
Rahmenprogramm mit Mu-  
sik und Sternenaktionen.*

*Foto: Stadt Aalen*

# Reichsstädter Advent in Aalen: Ein winterlicher Zauber „Unter Sternen“

**Vom 27. November bis zum 23. Dezember 2024 erstrahlt der Aalener Spritzenhausplatz in festlichem Glanz. Der Reichsstädter Advent öffnet seine Tore und verspricht magische Momente für Groß und Klein. Täglich von 11 bis 20 Uhr können Besucher in eine zauberhafte Weihnachtswelt eintauchen und sich von der besonderen Atmosphäre unter den Platanen und am Regenbaum verzaubern lassen.**

Unter dem Motto „Unter Sternen“ laden zahlreiche traditionelle Marktstände zum Verweilen ein. Hier findet man nicht nur weihnachtliche Leckereien, sondern auch regionales Kunsthandwerk. In den Weihnachtshütten können außerdem Schulen, Kindergärten und Vereine ihre weihnachtlichen Produkte präsentieren.

An den Adventswochenenden sowie an besonderen Tagen unter der Woche lockt der Reichsstädter Advent mit einem abwechslungsreichen Programm: Chöre und Bläser erfüllen den Platz

mit festlichen Klängen. Gemeinsames Singen lädt zum Mitmachen ein. Sie können Theaterluft schnuppern, bei Swing- und Bigband-Konzerten tanzen sowie Singer-Songwritern und schwäbischer Mundart lauschen. Und kennen Sie eigentlich Flaschenmusik? Nein? Dann lassen Sie sich auch dieses Konzert keinesfalls entgehen.

Für die kleinen Gäste gibt es Weihnachtsmärchen und Wintergeschichten, eine funkelnde Sternenaktion und eine originelle Zaubershow. Auch der Nikolaus und der Weihnachtsmann haben ihren Besuch beim Reichsstädter Advent angekündigt.

Ein weiteres Highlight ist der Eispark auf dem Bohlschulplatz, der nur wenige Schritte entfernt liegt. Hier lädt eine mobile Eislaufbahn zu winterlichem Vergnügen auf dem Eis ein – ideal für Jugendliche und Familien, die eine sportliche Pause vom Weihnachtsbummel einlegen möchten.



Das aktuelle Bühnenprogramm und die täglich wechselnden Angebote der Weihnachtshütten gibt es ab November im Netz unter [www.aalen-kultur.de](http://www.aalen-kultur.de)



## Wie Du auf einer Wasserrutsche schnell bist

Bist Du auch ein Wasserrutschen-Fan? Sie gehören zu den beliebtesten Attraktionen in einem Schwimmbad. Im neuen Hirschbachbad wird gerade auch eine gebaut. Sie ist 58 Meter lang und bietet bis zu 45 verschiedene Effekt-Kombinationen.

## Rätselspaß für Kids

Wenn Du beide Bilder miteinander vergleichst, verstecken sich acht Unterschiede.

Findest Du alle Unterschiede?

Die Auflösung findest Du auf der nächsten Seite.



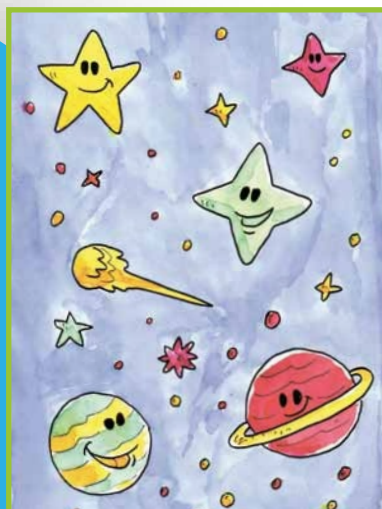
### So funktioniert es:

Kennst Du eigentlich schon die beste Technik, um auf einer Wasserrutsche möglichst schnell zu sein? Seit 30 Jahren gibt es den Deutschen Rennrutschenverein und der Vorsitzende dieses ungewöhnlichen Clubs, Carsten Brücken, weiß, wie man das macht. Mit nur drei Punkten des Körpers die Rutsche berühren:

- 1) Die Füße bei ausgestreckten Beinen übereinandergeschlagen, sodass nur eine Ferse die Rutsche berührt.
- 2) Gleichzeitig Rücken und Schultern so durchstrecken, dass die beiden Schulterblätter die einzigen weiteren Berührungspunkte mit der Rutschfläche ergeben.
- 3) Auch das Gesäß wird nach oben gedrückt.

Diese Drei-Punkte-Technik wird auch vom TÜV angewendet. Denn bevor eine Rutsche in Betrieb genommen werden kann, muss der TÜV sie prüfen. Dafür gibt es Rutschenprüfer\*innen, die den neuen Wasserspaß höchstpersönlich testen. Und zwar ausgiebig. Bis zu 20-mal wird gerutscht – erst vorsichtig und dann immer schneller.

Übrigens: Den Rekord für die „höchste Geschwindigkeit auf der Wasserrutsche“ hält der Deutsche Jens Scherer mit 91,3 Stundenkilometern auf der Wasserrutsche „Kilimandscharo“ in Rio de Janeiro – laut Rekord-Institut für Deutschland (RID) mit 49,9 Metern die höchste Wasserrutsche der Welt. In der Damenkategorie sicherte sich Funda Vanroy (D) den Weltrekord mit 85 Stundenkilometern.



# Gewinnspiel und Rätselspaß

## Eislaufen am Bohlschulplatz



Foto: Stadtwerke Aalen

Wir verlosen fünf 10er Karten für den Eispark Aalen

**So nehmen Sie am Gewinnspiel teil:**

Senden Sie uns unter dem Stichwort „Gewinnspiel“ entweder eine Postkarte oder E-Mail mit Ihrem Namen, Ihrer Anschrift und Telefonnummer an: Stadtwerke Aalen GmbH, dialog Gewinnspiel Im Hasennest 9, 73433 Aalen oder [redaktion@sw-aalen.de](mailto:redaktion@sw-aalen.de)  
**Einsendeschluss: 08.12.2024**

*Der Rechtsweg ist ausgeschlossen. Eine Barauszahlung oder ein Umtausch des Gewinnes ist nicht möglich. Die Gewinner\*innen werden persönlich benachrichtigt. Mit der Einsendung Ihrer Teilnahme am Gewinnspiel erklären Sie sich einverstanden, dass Sie im Falle eines Gewinnes telefonisch oder schriftlich kontaktiert werden dürfen. Ihre Daten werden nicht weiter gespeichert.*

## Sudoku

**So funktioniert's:**

Alle Zahlen von 1 bis 9 sind in jeder waagrechten Zeile und jeder senkrechten Spalte je einmal unterzubringen. Auch jedes 3 x 3 Kästchenquadrat darf nur je einmal die Zahlen 1 bis 9 enthalten.

5			6	4				
7		2						
			7			8	2	
	5					6		8
		6	5	9	8	7		
3	1						9	
	7	9			1			
						5		1
			8	2				7

				6	9			
	5			4	3	8		
		9	2	1		6		3
	3		1	6	8			
			5	9	4			6
5		7		3	9	2		
		2	4	7				8
		1	6					

Quelle: djd



Lösung Kids-Rätsel

4	1	5	8	2	3	9	6	7
6	2	3	9	4	7	5	8	1
8	7	9	6	5	1	4	3	2
3	8	1	4	7	6	2	9	5
2	4	6	9	8	7	1	3	5
9	5	7	3	1	2	6	4	8
1	9	4	7	3	5	8	2	6
7	6	2	1	8	9	3	5	4
5	3	8	2	6	4	1	7	9

Lösung 1  
Lösung 2

## IMPRESSUM

**Herausgeber** Stadtwerke Aalen GmbH, **Redaktion** Stadtwerke Aalen, Igor Dimitrijoski (v.i.s.d.P.), Nicole Stillhammer, Natalie Mück, E-Mail: [redaktion@sw-aalen.de](mailto:redaktion@sw-aalen.de) **Redaktion, Grafik und Gestaltung** SDZ Media GmbH, ein Unternehmen der SDZ Druck und Medien GmbH, Bahnhofstraße 65, 73430 Aalen, **Redaktion** Anja Deininger (LtG.), Anja Robisch, Sebastian Kopf, **Grafik** Harald Sayffaerth, **Titelbild** Andreas Wegelin/Stadtwerke Aalen **Druck** Wahl-Druck GmbH  
**Datenschutzbeauftragter** zentrale@mwv-ulm.de **Redaktionsschluss** 30.10.2024 © 2024, Stadtwerke Aalen

Wussten Sie, dass ...

# Facts

... der Wärmebedarf  
im Versorgungsgebiet

**Maiergasse / Talschule**

zu

**66%**

durch

**Holzhackschnitzel**

gedeckt wird?



... im Winter 2023/24 über

**24.000**

**Menschen**

den

**Stadtwerke Aalen**

**Eispark**

besucht haben?



... die Freibäder

**Spiesel und**

**Unterrombach**

im Sommer 2024 mehr als

**111.000**

**Gäste**

begrüßen durften?



... die

**Limes-Thermen Aalen**

am 21.04.1985 offiziell eröffnet wurden? Bereits am 26.03.1980 sprudelte das erste Thermalwasser aus

**640**

**Metern Tiefe**

nach erfolgreicher Bohrung.

## Ihr Kontakt

Stadtwerke Aalen GmbH  
Im Hasennest 9  
73433 Aalen  
Tel.: 07361 952-0  
Fax: 07361 952-109  
E-Mail: [info@sw-aalen.de](mailto:info@sw-aalen.de)  
[www.sw-aalen.de](http://www.sw-aalen.de)

Besuchen Sie uns  
auch auf



### Öffnungszeiten

Montag:  
08.00 bis 17.00 Uhr  
Dienstag bis Donnerstag:  
13.00 bis 17.00 Uhr  
Freitag:  
08.00 bis 13.00 Uhr

### Störungsmeldung

Die Störungsmeldung der Stadtwerke Aalen ist rund um die Uhr an sieben Tagen der Woche zu erreichen:

Strom Tel.: 07361 952-115  
Gas/Wasser Tel.: 07361 952-116  
Wärme Tel.: 07361 952-117